

Hasenöhrl GmbH.

## Erstprüfungsbericht für Asphaltmischgut

**EP-AMW / 130 / 2016**

Zeichen BER

Datum: 9.Mai 2016

Mischguthersteller: **AMW Hasenöhrl**

Wagram 1  
4303 St. Pantaleon

Werk: **AMW Hasenöhrl**

Wagram 1  
4303 St. Pantaleon

Mischgutbezeichnung: **AC 22 binder PmB 45/80-65, H1 G4**

Verwendungszweck: Asphaltmischgut für die Herstellung von bituminösen Schichten für die Verwendung beim Bau von Straßen, Flugplätzen und sonstigen Verkehrsflächen

Grundlagen: ÖNORM EN 13108-20, ÖNORM EN 13108-1, ÖNORM B 3580-1

Mischgutansatz: Allgemeine und empirische Anforderungen

Validierung aus der Produktion

Zusätzliche Angaben zur Erstprüfung:

Probenahme gemäß EN 12697-27

Bandbreite Erzeugungstemperatur Asphaltmischgut °C: 150-190

Bestimmung des Bindemittelgehaltes: Differenzverfahren

Raumdicke gemäß EN 12697-6: Verfahren B, gesättigte Oberfläche trocken

Rohdicke gemäß EN 12697-5: Verfahren A in Wasser

Verdichtung der Probekörper: C.1.2 Schlagverdichter, 2 x 50 Schläge bei: 135 ± 5 °C

Beständigkeit gegen bleibende Verformung: D.1.6, kleines Gerät, Verfahren B, 60 °C

**Diese Ausgabe gilt ab: 9. Mai 2016**

**Sortennummer: AC2214NL1**

Hasenöhrle GmbH.

## Erstprüfungsbericht für Asphaltmischgut

**EP-AMW / 130 / 2016**

Mischgutbezeichnung: **AC 22 binder PmB 45/80-65, H1 G4**

Bindemittel:		PEN	ERK	
		[mm/10]	[°C]	Anteil in M.-%
Zugabebitumen	PmB 45/80-65			4,4
	ÖNORM B 3613			

Bindemittelgehalt gem. Sollzusammensetzung	≥ 65	<u>4,4</u>
<b>löslicher Bindemittelgehalt gemäß ÖNORM EN 12697-1</b>		<b>4,2</b>

Zusätze:			
Bezeichnung	Hersteller:		Anteil in M.-%

Gesteinskörnungen:			
Handelsbezeichnung, Produktionsstätte	Zertifikatsnummer		Anteil in M.-%
1 Splitt 0/16, St. Pantaleon	1661-CPR-0040		28,0
2 EBK 0/2, St. Pantaleon/Eizendorf	1661-CPR-0040		10,8
3 Splitt 2/5 gew., St. Pantaleon	1661-CPR-0040		10,0
4 Splitt 4/8 gew., St. Pantaleon	1661-CPR-0040		10,0
5 Splitt 8/11 gew., St. Pantaleon	1661-CPR-0040		12,0
6 Splitt 16/22, St. Pantaleon	1661-CPR-0040		24,8

<u>Summe:</u>	<u>100,0</u>
---------------	--------------

Vom Mischguthersteller zugesicherte Gesteinsklasse: **G4**

## Erstprüfungsbericht für Asphaltmischgut

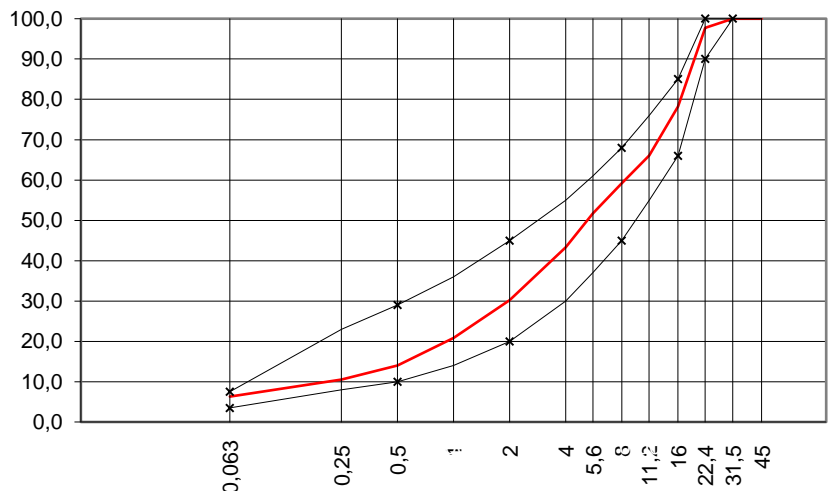
## EP-AMW / 130 / 2016

Sorte	AC 22 binder PmB 45/80-65, H1 G4				Grenzwerte gemäß ÖNORM B 3580-1		Deklarierte Werte für CE-Kennzeichnung	
					min	max	min	max
Kennwerte	Prüfnorm EN	Bez.	Einheit	Prüf-ergebnis				
löslicher Bindemittelgehalt	12697-1	S	M.-%	<b>4,2</b>	3,0		3,9	4,5
Rohdichte des Asphaltmischguts	12697-5	$\rho_{mv}$	Mg/m <sup>3</sup>	<b>2,513</b>				
Rohdichte der Gesteinskörnung	rechnerisch	-	Mg/m <sup>3</sup>	<b>2,687</b>				
Raumdichte Probekörper	12697-6	$\rho_{bssd}$	Mg/m <sup>3</sup>	<b>2,396</b>				
Hohlraumgehalt Probekörper	12697-8	$V_m$	V.-%	<b>4,7</b>	3,0	6	3,5	5,5
Hohlraumgehalt Gesteinsgerüst	12697-8	VMA	V.-%	<b>14,6</b>				
Auffüllungsgrad	12697-8	VFB	V.-%	<b>68,0</b>				
Marshall Stabilität	12697-34	S	kN	<b>13,0</b>	informativ			
Marshall Fließwert	12697-34	F	mm	<b>3,9</b>	informativ			
proportionale Spurrinntiefe	12697-22	PRD <sub>Luft</sub>	%	<b>5,0</b>		5,0		5,0
Bindemittelablauf	12697-18	D	%	<b>NPD</b>				
Eindringtiefe	12697-20	I	mm/10	<b>NPD</b>				
max. Zunahme nach 30 Minuten	12697-20	I <sub>nc</sub>	mm/10	<b>NPD</b>				
Kugeleindrucktiefe	informativ	KE	mm	<b>NPD</b>				
Brandverhalten	13501-1	-	-	<b>NPD</b>				
Affinität	12697-11	-	%	<b>80</b>	80		80	

Siebdurchgang char. Grobsieb		$d_{nomGK-1}$	M.-%	<b>78,2</b>	66	85	73,0	85,0
Siebdurchgang < 2 mm	12697-2	$d_{<2}$	M.-%	<b>30,2</b>	20	45	25,0	37,0
Durchgang < 0,063 mm		$d_{<0,063}$	M.-%	<b>6,3</b>	3,5	7,5	3,5	7,5

teilweise gebrochene Körner		$C_c$	M.-%	<b>97,7</b>	90			
vollständig gebrochene Körner	933-5	$C_{tc}$	M.-%	<b>52,4</b>	30			
vollständig gerundete Körner		$C_{tr}$	M.-%	<b>0,4</b>		1		

Siebgröße mm	Siebdurchgang		
	Prüf-erg. M.-%	min. M.-%	max. M.-%
45,0	<b>100,0</b>	100	100
31,5	<b>100,0</b>	100	100
22,4	<b>97,7</b>	90	100
16,0	<b>78,2</b>	66	85
11,2	<b>66,1</b>	55	76
8,0	<b>59,2</b>	45	68
5,6	<b>51,7</b>	37	61
4,0	<b>43,3</b>	30	55
2,0	<b>30,2</b>	20	45
1,0	<b>20,8</b>	14	36
0,5 <sup>a)</sup>	<b>14,0</b>	10	29
0,25	<b>10,5</b>	8	23
0,063	<b>6,3</b>	3,5	7,5



a) charakt. Feinsieb

