

Hasenöhrl GmbH.

Erstprüfungsbericht für Asphaltmischgut

EP-AMW / 298 / 2014

Zeichen BER

Datum: 25. August 2014

Mischguthersteller: **Hasenöhrl GmbH.**

Wagram 1
4303 St. Pantaleon

Werk: **AMW Hasenöhrl**
Wagram 1
4303 St. Pantaleon

Mischgutbezeichnung: **BBTM 8B PmB 45/80-65, G1**

Verwendungszweck: Asphaltmischgut für die Herstellung von bituminösen Schichten für die Verwendung beim Bau von Straßen, Flugplätzen und sonstigen Verkehrsflächen

Grundlagen: ÖNORM EN 13108-20, ÖNORM EN 13108-2, ÖNORM B 3581

Mischgutansatz: Allgemeine und empirische Anforderungen

Validierung im Labor

Zusätzliche Angaben zur Erstprüfung:

Probenahme gemäß EN 12697-27

Bandbreite Erzeugungstemperatur Asphaltmischgut °C: 150-190

Bestimmung des Bindemittelgehaltes: Differenzverfahren

Raumdicke gemäß EN 12697-6: Verfahren D, Raumdicke durch Ausmessen

Rohdicke gemäß EN 12697-5: Verfahren A in Wasser

Verdichtung der Probekörper: C.1.2 Schlagverdichter, 2 x 50 Schläge bei: 135 ± 5 °C

Diese Ausgabe gilt ab: 25. August 2014

Sortennummer: BB0801NL2

Hasenöhrle GmbH.

Erstprüfungsbericht für Asphaltmischgut

EP-AMW / 298 / 2014

Mischgutbezeichnung: **BBTM 8B PmB 45/80-65, G1**

Bindemittel:		PEN [mm/10]	ERK [°C]	Anteil in M.-%
Zugabebitumen	PmB 45/80-65	ÖNORM B 3613		5,1

Bindemittelgehalt gem. Sollzusammensetzung	≥ 65	<u>5,1</u>
löslicher Bindemittelgehalt gemäß ÖNORM EN 12697-1		5,0

Zusätze:	Bezeichnung	Hersteller:	Anteil in M.-%
	Viatop Premium	Rottenmaier & Söhne	0,3

Gesteinskörnungen:	Handelsbezeichnung, Produktionsstätte	Zertifikatsnummer	Anteil in M.-%
	1 Kalksteinmehl	0989-CPD-0200	2,0
	2 Bruchsand 0/2 mit Füller, Steyregg	1661-CPR-0033	18,4
	3 EBK 2/4, Loja, Persenbeug	0988-CPD-0074	15,4
	4 EBK 4/8, Loja, Persenbeug	0988-CPD-0074	58,8

Summe: 100

Vom Mischguthersteller zugesicherte Gesteinsklasse: **G1**

Erstprüfungsbericht für Asphaltmischgut

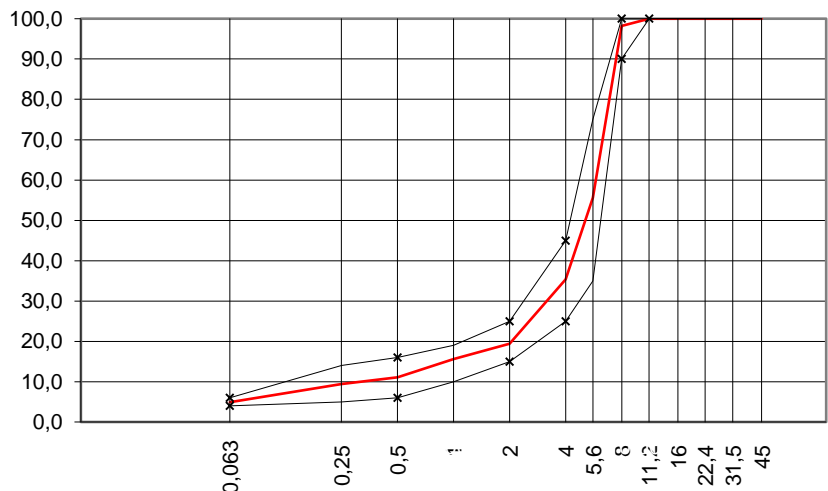
EP-AMW / 298 / 2014

Sorte	BBTM 8B PmB 45/80-65, G1				Grenzwerte gemäß ÖNORM B 3581		Deklarierte Werte für CE-Kennzeichnung	
					min	max	min	max
Kennwerte	Prüfnorm EN	Bez.	Einheit	Prüf-ergebnis				
löslicher Bindemittelgehalt	12697-1	S	M.-%	5,0	4,8		4,8	5,4
Rohdichte des Asphaltmischguts	12697-5	ρ_{mv}	Mg/m ³	2,616				
Rohdichte der Gesteinskörnung	rechnerisch	-	Mg/m ³	2,853				
Raumdichte Probekörper	12697-6	$\rho_{b,dim}$	Mg/m ³	2,306				
Hohlraumgehalt Probekörper	12697-8	V_m	V.-%	11,9	11,0	15	11	15
Hohlraumgehalt Gesteinsgerüst	12697-8	VMA	V.-%	23,2				
Auffüllungsgrad	12697-8	VFB	V.-%	48,9				
Marshall Stabilität	12697-34	S	kN	7,6	informativ			
Marshall Fließwert	12697-34	F	mm	5,0	informativ			
proportionale Spurrinntiefe	12697-22	PRD _{Luft}	%	NPD				
Bindemittelablauf	12697-18	D	%	NPD				
Eindringtiefe	12697-20	I	mm/10	NPD				
max. Zunahme nach 30 Minuten	12697-20	I _{nc}	mm/10	NPD				
Kugeleindrucktiefe	informativ	KE	mm	NPD				
Brandverhalten	13501-1	-	-	NPD				
Affinität	12697-11	-	%	80	80		80	

Siebdurchgang char. Grobsieb		$d_{nomGK-1}$	M.-%	35,4	25	45	29,0	41,0
Siebdurchgang < 2 mm	12697-2	$d_{<2}$	M.-%	19,4	15	25	15,0	25,0
Durchgang < 0,063 mm		$d_{<0,063}$	M.-%	4,9	4	6	4,0	6,0

teilweise gebrochene Körner		C_c	M.-%	100,0	100			
vollständig gebrochene Körner	933-5	C_{tc}	M.-%	100,0	90			
vollständig gerundete Körner		C_{tr}	M.-%	0,0				

Siebgröße mm	Siebdurchgang		
	Prüferg. M.-%	min. M.-%	max. M.-%
45,0	100,0	100	100
31,5	100,0	100	100
22,4	100,0	100	100
16,0	100,0	100	100
11,2	100,0	100	100
8,0	98,2	90	100
5,6	55,6	35	75
4,0	35,4	25	45
2,0	19,4	15	25
1,0	15,6	10	19
0,5 ^{a)}	11,1	6	16
0,25	9,4	5	14
0,063	4,9	4	6



a) charakt. Feinsieb

