

Mischguthersteller: **AMW Hasenöhrl**Wagram 1
4303 St. PantaleonWerk: **AMW Hasenöhrl**Wagram 1
4303 St. PantaleonMischgutbezeichnung: **AC 32 trag 70/100, T1 G4 , RA10**

Verwendungszweck: Asphaltmischgut für die Herstellung von bituminösen Schichten für die Verwendung beim Bau von Straßen, Flugplätzen und sonstigen Verkehrsflächen

Grundlagen: ÖNORM EN 13108-20, ÖNORM EN 13108-1, ÖNORM B 3580-1

Mischgutansatz: Allgemeine und empirische Anforderungen

Validierung aus der Produktion

Zusätzliche Angaben zur Erstprüfung:

Probenahme gemäß EN 12697-27

Bandbreite Erzeugungstemperatur Asphaltmischgut °C: 140-180

Bestimmung des Bindemittelgehaltes: Differenzverfahren

Raumdichte gemäß EN 12697-6: Verfahren B, gesättigte Oberfläche trocken

Rohdichte gemäß EN 12697-5: Verfahren A in Wasser

Verdichtung der Probekörper: C.1.2 Schlagverdichter, 2 x 50 Schläge bei: 135 ± 5 °C

Umweltverträglichkeit gemäß ÖNORM B 3580-1:2009, Tabelle 5, Spalte 4: erfüllt

Diese Ausgabe gilt ab: 11. Mai 2017**Sortennummer: AC3214BL1R10**

Hasenöhr GmbH.

Erstprüfungsbericht für Asphaltmischgut

EP-AMW / 94 / 2017

Mischgutbezeichnung: **AC 32 trag 70/100, T1 G4 , RA10**

Bindemittel:		PEN	ERK	Anteil in M.-%
		[mm/10]	[°C]	
Zugabebitumen	70/100	ÖNORM EN 12591	43-50	3,8
Ausbauasphalt			60	0,4
Bindemittelgehalt gem. Sollzusammensetzung			43-51	4,2
löslicher Bindemittelgehalt gemäß ÖNORM EN 12697-1				4,1

Zusätze:	Bezeichnung	Hersteller:	Anteil in M.-%
	Haftmittel		0,01

Gesteinskörnungen:	Handelsbezeichnung, Produktionsstätte	Zertifikatsnummer	Anteil in M.-%
1	Eigenfüller	---	3,0
2	Splitt 0/16, St. Pantaleon	1661-CPR-0040	30,1
3	Splitt 2/5 gew., St. Pantaleon	1661-CPR-0040	6,0
4	Splitt 4/8 gew., St. Pantaleon	1661-CPR-0040	8,0
5	Splitt 16/22, St. Pantaleon	1661-CPR-0040	10,0
6	Splitt 22/32, St. Pantaleon	1661-CPR-0040	18,0
7	Splitt 11/16, St. Pantaleon	1661-CPR-0040	8,7
8	RA 0/16, St. Pantaleon		12,0

Summe: 100,0

Vom Mischguthersteller zugesicherte Gesteinsklasse: **G4**

Erstprüfungsbericht für Asphaltmischgut

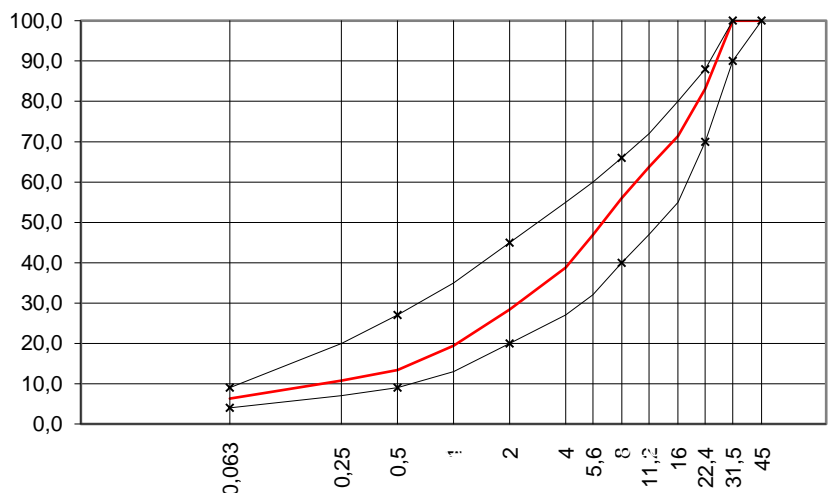
EP-AMW / 94 / 2017

Sorte	AC 32 trag 70/100, T1 G4 , RA10				Grenzwerte gemäß ÖNORM B 3580-1		Deklarierte Werte für CE-Kennzeichnung	
					min	max	min	max
Kennwerte	Prüfnorm EN	Bez.	Einheit	Prüf- ergebnis				
löslicher Bindemittelgehalt	12697-1	S	M.-%	4,1	3,0		3,8	4,4
Rohdichte des Asphaltmischguts	12697-5	ρ_{mv}	Mg/m ³	2,513				
Rohdichte der Gesteinskörnung	rechnerisch	-	Mg/m ³	2,682				
Raumdichte Probekörper	12697-6	ρ_{bssd}	Mg/m ³	2,410				
Hohlraumgehalt Probekörper	12697-8	V_m	V.-%	4,1	3,0	6,0	3,0	5,0
Hohlraumgehalt Gesteinsgerüst	12697-8	VMA	V.-%	13,8				
Auffüllungsgrad	12697-8	VFB	V.-%	70,4				
Marshall Stabilität	12697-34	S	kN	10,2	informativ			
Marshall Fließwert	12697-34	F	mm	2,2	informativ			
proportionale Spurrinntiefe	12697-22	PRD_{Luft}	%	NPD				
Bindemittelablauf	12697-18	D	%	NPD				
Eindringtiefe	12697-20	I	mm/10	NPD				
max. Zunahme nach 30 Minuten	12697-20	I_{nc}	mm/10	NPD				
Kugeleindrucktiefe	informativ	KE	mm	NPD				
Brandverhalten	13501-1	-	-	A2_{fl}	A2 _{fl}			
Affinität	12697-11	-	%	80	80		80	

Siebdurchgang char. Grobsieb		$d_{nomGK-1}$	M.-%	83,1	70	88	76,0	88,0
Siebdurchgang < 2 mm	12697-2	$d_{<2}$	M.-%	28,4	20	45	22,0	34,0
Durchgang < 0,063 mm		$d_{<0,063}$	M.-%	6,3	4	9	4,0	8,0

teilweise gebrochene Körner		C_c	M.-%	94,7	90			
vollständig gebrochene Körner	933-5	C_{tc}	M.-%	65,2	30			
vollständig gerundete Körner		C_{tr}	M.-%	0,2		1		

Siebgröße mm	Siebdurchgang		
	Prüf- erg. M.-%	min. M.-%	max. M.-%
45,0	100,0	100	100
31,5	100,0	90	100
22,4	83,1	70	88
16,0	71,4	55	80
11,2	63,8	47	72
8,0	56,0	40	66
5,6	46,9	32	60
4,0	38,8	27	55
2,0	28,4	20	45
1,0	19,4	13	35
0,5 ^{a)}	13,4	9	27
0,25	10,8	7	20
0,063	6,3	4	9



a) charakt. Feinsieb

